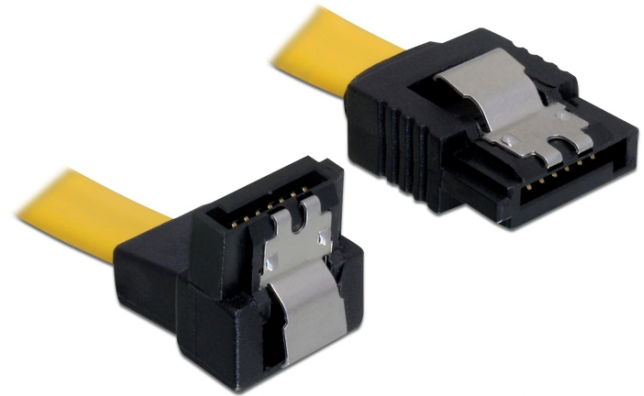


Delock Kabel SATA 6 Gb/s Stecker gerade > SATA Stecker unten gewinkelt 30 cm gelb Metall

Kurzbeschreibung

Dieses SATA Kabel von Delock dient dem internen Anschluss verschiedener SATA Geräte, wie z. B. Festplatten, Controller Karten oder auch Flash Speicher. Es entspricht dem neuesten Standard und unterstützt eine Datentransferrate von bis zu 6 Gb/s und ist abwärtskompatibel zu den vorherigen SATA Versionen, wobei hier nur die jeweilige Transferrate erreicht werden kann. Beim Anschließen einer Festplatte wird das SATA Kabel nach unten weg geführt. Zusätzliches Einrasten beim Anschließen des Kabels wird durch die Metallclips an den Steckern ermöglicht.



ca. 30 cm

Spezifikation

- Anschlüsse:
SATA 6 Gb/s 7 Pin Stecker gerade >
SATA 6 Gb/s 7 Pin Stecker unten gewinkelt
- Datentransferrate bis zu 6 Gb/s
- Abwärtskompatibel zu SATA 1.5 Gb/s und 3 Gb/s
- Drahtquerschnitt: 26 AWG
- Farbe:
Kabel: gelb
Anschlüsse: schwarz
- Mit Metallclips
- Länge inkl. Anschlüsse: ca. 30 cm

Systemvoraussetzungen

- Ein freier SATA Port

Packungsinhalt

- SATA Kabel

Artikel-Nr. 82806

EAN: 4043619828067

Ursprungsland: China

Verpackung: Poly Bag



Allgemein	
Spezifikation:	SATA 6 Gb/s
Schnittstelle	
Anschluss 1:	1 x SATA 6 Gb/s 7 Pin Stecker gerade
Anschluss 2:	1 x SATA 6 Gb/s 7 Pin Stecker unten gewinkelt
Technische Eigenschaften	
Datentransferrate:	SATA bis zu 6 Gb/s
Physikalische Eigenschaften	
Anschlussfarbe:	schwarz
Kabelfarbe:	gelb
Leiterquerschnitt:	26 AWG
Länge:	30 cm